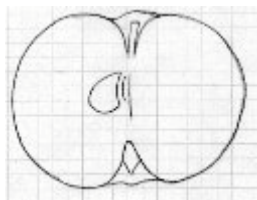


CUSSET

© 2002-2008 fichier choisel



© 20022008-Coupe et pastel choisel jean-louis.



©2008 photo Alain Rouèche.

ORIGINE : Trouvée par M.Cusset dans le Rhône, au Mont-d'Or lyonnais, vers Poleymieux vers 1860. Cultivée également en Savoie jusqu'au début des années 1960.

SYNONYMES : Cusset Jaune, Reinette Cusset, Reinette de Cusset, Cusset Blanc. Ne pas confondre avec Nationale dite Cusset Rouge. La Prussienne en Savoie.

MATURITE-CONSOMMATION : Novembre-Mars-Mai.

FORME : Sur moyenne, L=78mm., H=60mm.- Plus large, pourtour régulier à un peu anguleux, sphéroïdale,(parfois un peu conique =VF , Mas et Vercier), parfois un peu asymétrique. Donc 2 types : Le conique, le sphéroïdal un peu plat

EPIDERME : Lisse, (peau fine) (un peu onctueux = VF), jaune citrin, parfois léger voile rose tendre transparent à l'insolation, (abondamment frappé et strié ou non de rouge vif, taché de fauve vers les extrémités = Vercier), Petites lenticelles foncées, espacées, parfois anguleuses. Ici pastel d'un fruit pas encore à maturité.

CUVETTE du PEDONCULE : Profonde à mi profonde (étroite, peu profonde : Mas), plus ou moins évasée, à largeur moyenne, (rouille olivâtre), fauve parfois rugueux.

PEDONCULE : Gros, (frêle :Mas)ne dépasse pas.

CUVETTE de L'ŒIL : Profonde à moyenne(peu profonde :Vercier, un peu profonde ou mi profonde : Mas), largeur moyenne, plissée, côtelée (pas toujours côtelée) (bords un peu ondulés : Mas),traces fauves plus ou moins (veinée ou tachée de fauve :Vercier).

ŒIL : Moyen, clos, (longs sépales = choisel). (grand, clos : Mas)

CHAIR : Blanche(VF), Blanche ou blanchâtre(Vercier), blanc un peu verdâtre ou jaunâtre(choisel), très blanche(ami de Savoie), mi fine, croquante au 19/11/93, puis tendre à bonne maturité, juteuse (bien juteuse =VF), sucrée (peu sucrée =Vercier), peu parfumée (Vercier et VF), acidulée(Vercier)(sous acidulée= choisel et Rouèche), bonne à assez bonne.

LOGES à PEPINS : Non feutrées, closes, larges mais un peu plus hautes. Jusqu'à 2 pépins par loge.

OBSERVATIONS : Floraison très tardive, le 01/05/93 pour le début de floraison en Touraine, soit un jour après Belle Fille de salins.(choisel). Plantation jusqu'à 850 m. d'altitude.

BIBLIOGRAPHIE : Le Verger Français, 1948, p.210- J.Vercier, 1934, p.234/35.- Choisel jean-louis, coupe et pastel ici. Photo Alain Rouèche (merci à toi).

REFERENCES: Choisel jean-louis, et pastel coupe ici. © 2002-2008